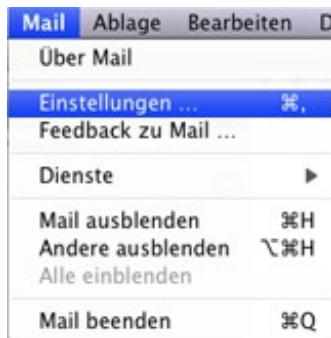


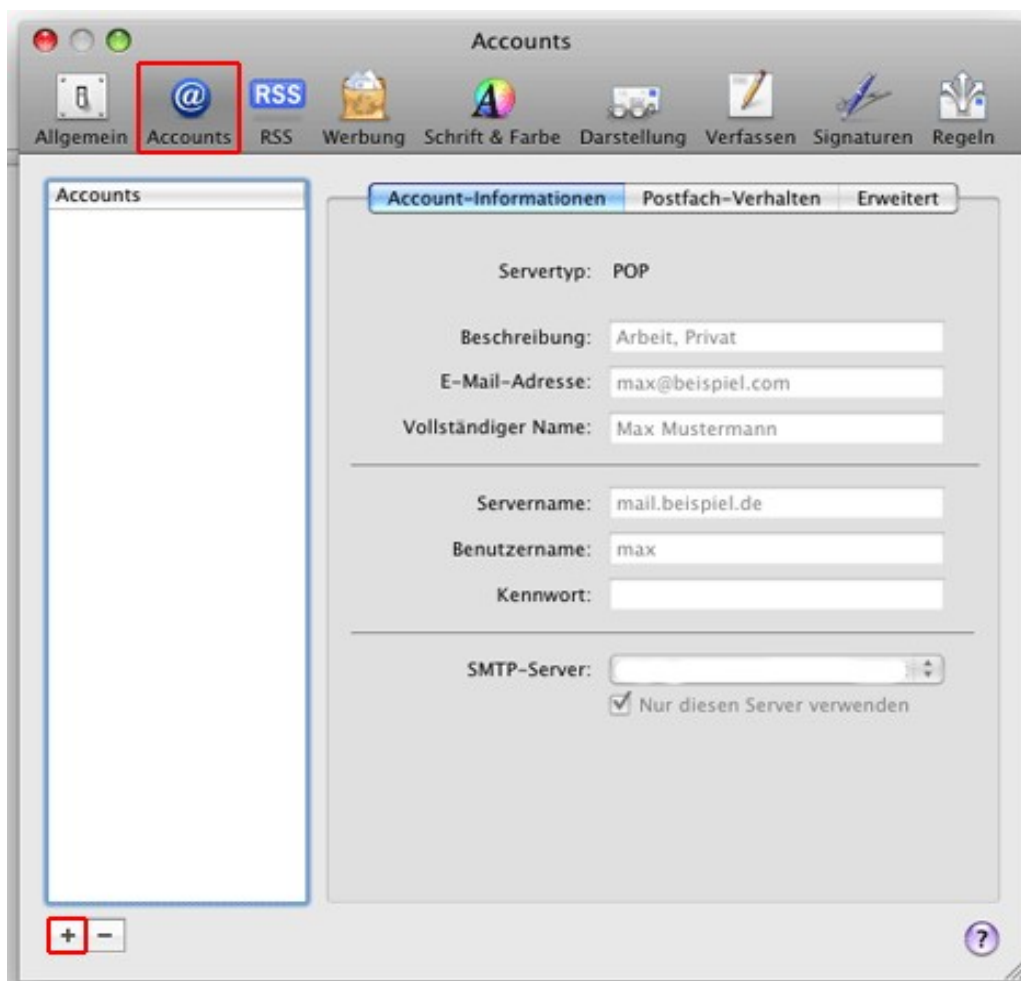
Einrichtung Email-Konten

IMAP mit Apple Mail

1. Klicken Sie in der Menüleiste auf "Mail" und anschließend auf "Einstellungen ...".



2. Wählen Sie die Option "Accounts" aus und klicken Sie auf das Plus-Zeichen, um einen neuen Account zu erstellen.



3. Geben Sie Ihren Namen, Ihre E-Mail-Adresse und Ihr Passwort ein. Klicken Sie auf "Fortfahren".

Account hinzufügen

Sie werden durch die Schritte geführt, die zum Einrichten eines zusätzlichen Mail-Accounts notwendig sind.

Geben Sie zunächst folgende Informationen an:

Vollständiger Name:

E-Mail-Adresse:

Kennwort:

Abbrechen Zurück Fortfahren

4. Füllen Sie die Daten unter "Server für eintreffende E-Mails" aus und klicken Sie anschließend auf "Fortfahren":

- Servertyp: IMAP
- Server für eintreffende E-Mails: ssl.wizmo.de
- Benutzername: wiz-Nummer (Bsp: wiz0315p1)
- Kennwort: Ihr Passwort

Server für eintreffende E-Mails

Servertyp:

Beschreibung:

Server für eintreffende E-Mails:

Benutzername:

Kennwort:

Abbrechen Zurück Fortfahren

5. Füllen Sie die Daten unter "Server für ausgehende E-Mails" aus und klicken Sie anschließend auf "Fortfahren":

- Server für ausgehende E-Mails: ssl.wizmo.de
- Häkchen setzen: "Nur diesen Server verwenden"
- Häkchen setzen: "Identifizierung verwenden"
- Benutzername: wiz-Nummer (Bsp: wiz0315p1)
- Kennwort: Ihr Passwort

Server für ausgehende E-Mails

Beschreibung:

Server für ausgehende E-Mails:

Nur diesen Server verwenden

Identifizierung verwenden

Benutzername:

Kennwort:

6. Überprüfen Sie bitte alle angegebenen Daten und setzen Sie neben "Account mit dem Internet verbinden" ein Häkchen. Klicken Sie dann auf die Schaltfläche "Erstellen".

Account-Zusammenfassung

Account-Beschreibung:
Vollständiger Name: Max Mustermann
E-Mail-Adresse: info@meinedomain.de
Benutzername: wiz0315p1

Server für eintreffende E-Mails: ssl.wizmo.de
SSL: aktiviert

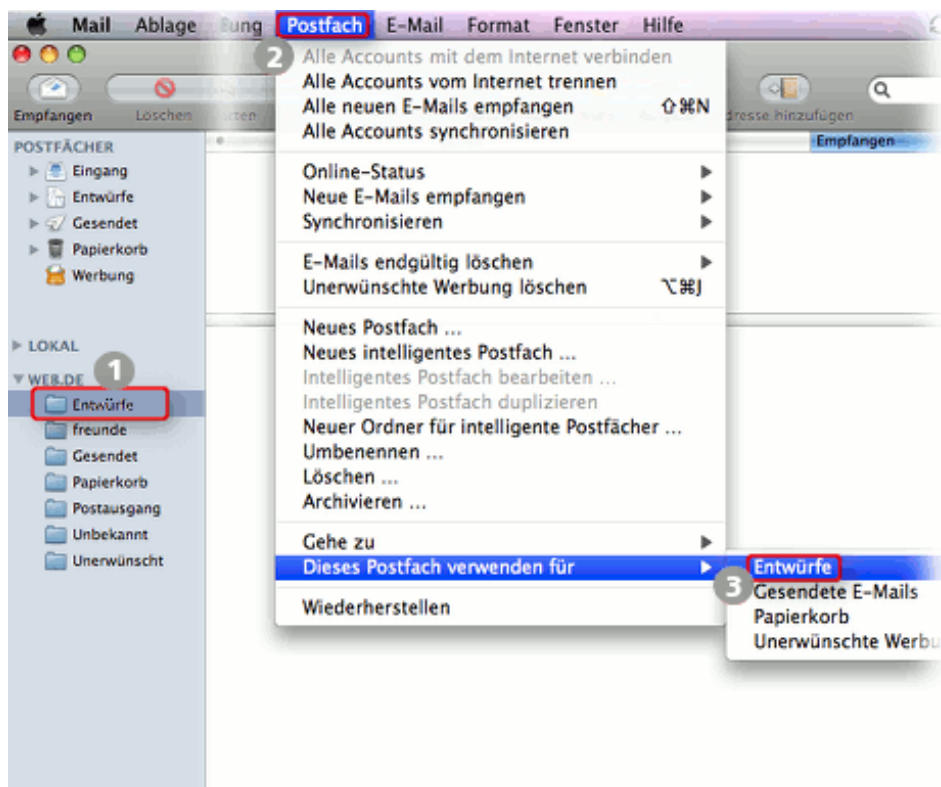
Server für ausgehende E-Mails: ssl.wizmo.de
SSL: aktiviert

Account mit dem Internet verbinden

IMAP-Ordner einrichten

Am Beispiel des Ordners "Entwürfe" zeigen wir Ihnen, wie Sie Ihre IMAP-Ordner konfigurieren können:

1. Klicken Sie im linken Bereich von Apple Mail auf "Entwürfe" (1).
2. Wählen Sie im Menü Postfach (2) den Eintrag "Dieses Postfach verwenden für" aus.
3. Verknüpfen Sie den Ordner "Entwürfe" (3) in Ihrem Postfach mit dem Ordner "Entwürfe" in Apple Mail (1).



Die Ordner sind wie folgt zuzuordnen:

Postfach	Apple Mail
Entwürfe / Drafts	Entwürfe
Gesendet/ Sent	Gesendete E-Mails
Gelöscht/ Trash	Papierkorb
Spam	Unerwünschte Werbung

4. Jetzt werden die Ordner in Apple Mail mit Ihren Ordnern im Postfach synchronisiert: Speichern Sie eine E-Mail im Ordner "Entwürfe" in Apple Mail, wird die Nachricht im Ordner "Entwürfe/ Drafts" im Postfach gespeichert.